

SDG 12.2.8 Extend to outsourced suppliers and supply chain (equipment, stationery, construction contract suppliers)

[SDG12.2.8] Minimisation policies extended to suppliers(confirm that the above policy extends to outsourced suppliers and supply chain services (suppliers of equipment, office supplies and construction contracts)

Item 1. Minimization policies extended to suppliers by Bidding Instructions

In the case of restaurant outsourcing, YunTech puts the reduction of the use of disposable tableware into the bidding instructions, so that we can extend minimization policies to food suppliers.

雲林科技大學員生餐廳租賃投標須知

YunTech Staff and Student Restaurant Lease Bidding Instructions

一、 經營範圍：含經營區及周邊區維護管理範圍

建物：雲林縣斗六市大學路三段 123 號，面積560.01 平方公尺。(如平面圖)。

周邊區：餐廳供餐區、前門中庭及廚房戶外空間，為公用空間。(詳平面圖)。

廠商須負責經營區、廁所及周邊區公共區域清潔。

二、 場地費用計算：

- (1) 租金底價為每月新台幣 25,200 元整，標價低於底價為不合格標，暑假(7、8 月)及寒假(2 月)減半酌收場地租金。(施工期間且經本校同意暫停營業者，則不收租金)。
- (2) 水電費計算範圍包含經營區及周邊區室內空間，每月水電費依實際使用度數計收；電費分攤方式為插座電費由廠商全部負擔，其餘使用電費(照明、緊急電源、空調)，則校方及廠商各負擔一半。
- (3) 若經營區面積因周邊區減少而增加時，則租金依原有經營區租金與面積比例增加計算。

三、 經營內容：

- (1) 營業項目以餐飲為主，本校建議必須包括自助餐。若有經營超商，限直營便利商店但不得販售菸品及酒精類飲料，或其他學校禁售物品。商場之營業項目、營業時段、經營型態、空間利用構想等，請廠商自行評估與規劃，並於營運計畫書中提出完整說明。
- (2) 為配合本校推動於校內使用非一次性免洗餐具，廠商需提供本校各開會單位使用非一次性免洗餐具之餐點訂購。

In order to obey YunTech's policy of promoting the use of non-disposable tableware in the school, suppliers are required to provide non-disposable tableware.



Student Restaurant



Student Restaurant (Outsourced) Provides Non-disposable Tableware Service



Student Restaurant (Outsourced) Provides Non-disposable Tableware Service



Non-disposable Tableware in the Student Restaurant

員生餐廳重複性使用餐具情形



Non-disposable Tableware in the Student Restaurant

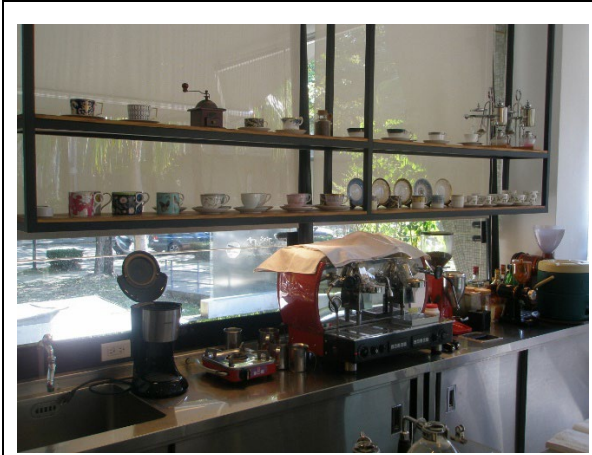
員生餐廳重複性使用餐具情形



The Restaurant located in Design College (Outsourced) Provides Non-disposable Tableware



The Restaurant located in Engineering College (Outsourced) Provides Non-disposable Tableware Service



Outsource Supplier and Subcontractors Provide Reusable Tableware



Outsource Supplier and Subcontractors Provide Reusable Tableware



Outsource Supplier and Subcontractors Provide Reusable Tableware	Outsource Supplier and Subcontractors Provide Reusable transport equipment
--	--

Item 2. Extending minimization policies to suppliers by contract

All food suppliers of YunTech must abide by the minimization policies established by the university and the government. When suppliers get contract, we will require them to abiding by the policies.

Examples of contract with food suppliers

1. Contract of outsourcing restaurant at Design College

Item 7 of Article 27 "In order to maintain environmental sanitation and prevent environmental pollution, the containers used by Party B shall use environmentally friendly materials permitted by the competent health and environmental protection authority."

國立雲林科技大學

場地租賃契約書

案 名：設計學院咖啡廳(雲·哪裡)

承租人：卡璐佶餐飲店

住 址：雲林縣斗南鎮南昌路 126 號

電 話：(05)5967815

期 限：109.07.15-114.07.14

- (四) 乙方於營業場所內所銷售貨品應為合法廠商產製或批售者，且應標明價格，並應於開始營業七日前應將擬銷售之各項商品種類、價格及所參考訂價之場所地點等資料列冊送機關審核，經審核同意後始得販售。
- (五) 租用本房地者，其外牆非經機關同意不得設置廠商之店招、LOGO、任何型式之商業廣告、促銷活動看板及其他類似廣告安排等。廠商於本標的物範圍內設置面向外之看板、燈箱及櫥窗等均應經機關同意，各看板、燈箱及櫥窗內容以販賣商品為限。若需辦理促銷活動，應於活動前十五日以促銷活動企劃書之書面資料向機關申請，經機關審核同意後辦理。
- (六) 乙方應設置免費申訴電話、信箱或網址供消費者反映意見使用。
- (七) 為維護環境衛生及防止二次公害，乙方所用之容器需使用衛生及環保主管機關允許使用之環保材質。
- (八) 乙方於合約期間在租賃房地所在地址若有設立公司行號者，於租賃期限屆滿或租約終止之翌日起 15 日內，應即遷出或廢止，並應將主管機關准予遷出或廢止登記之證明文件交付甲方存查。乙方違反該規定者，甲方應按遲延日數連續給付新台幣 300 元之違約金。
- (九) 供應對象為國立雲林科技大學之學生、教職員工及社區民眾等；開學期間本校師生可預約包場，校外人士預約包場，應預留空間提供本校師生，以免影響本校師生使用權益，但寒暑假期間則不受限。
- (十) 乙方因使用或管理租賃物不當，損害人民生命、身體或財產，導致國家負損害賠償責任時，甲方得向乙方求償。
- (十一) 乙方於營業場地內外及校園內外貼置廣告，應先徵求甲方同意，以維觀瞻。營業區域環境清潔維護、垃圾清運以及餐廳外

11

甲方：國立雲林科技大學
 代表人：楊能舒 校長
 住址：斗六市大學路3段 123 號
 電話：05-5342601



乙方：卡瑞信餐飲店
 統一編號：15593543
 住址：雲林縣斗南鎮鎮南昌路 126 號
 法定代理人：李伯沛
 身分證統一編號：P220273077
 電話：05-5967815



中華民國 109 年 7 月 4 日

2. Contract of outsourcing restaurant at Yuntay Performance Hall-EZ Plus

Item 7 of Article 37 "In order to maintain environmental sanitation and prevent environmental pollution, the containers used by Party B shall use **environmentally friendly materials permitted by the competent health and environmental protection authority**. It is forbidden to provide disposable tableware and straws for diners in the restaurant. Those who buy take-away beverages should provide them with environmentally friendly straws."

國立雲林科技大學

租賃契約書

案號：AGM111002

案名：國立雲林科技大雲泰表演廳 EZ Plus 場地

廠商：心心複合式餐飲

負責人：張薰玲

統編：17160819

住址：雲林縣斗六市大學路三段 123 號 1 樓

電話：0911-104775

圍周邊環境(如附圖所示)應每日清掃，若未清掃，甲方得代僱工清掃，其費用由乙方負擔。

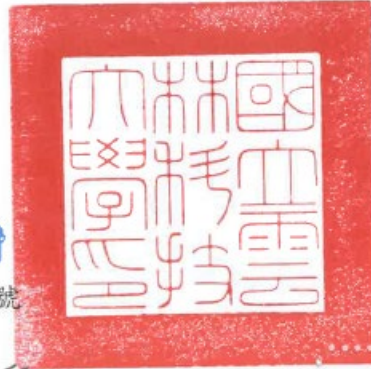
- (四) 乙方於營業場所內所銷售貨品應為合法廠商產製或批售者，且應標明價格。
- (五) 乙方應以和善親切之態度服務甲方師生員工，如有糾紛，應遵循甲方行政有關規定協調處理之。
- (六) 乙方應設置免費申訴電話、信箱或網址供消費者反映意見使用。
- (七) 為維護環境衛生及防止二次公害，乙方所用之容器需使用衛生及環保主管機關允許使用之環保材質。於營業場所內用餐者，禁止提供使用一次性餐具及吸管。外帶飲料有需求者，應提供環保吸管。
- (八) 乙方於合約期間在租賃房地所在地址若有設立公司行號者，於租賃期限屆滿或租約終止之翌日起 15 日內，應即遷出或廢止，並應將主管機關准予遷出或廢止登記之證明文件交付甲方存查。乙方違反該規定者，應按遲延日數連續給付每日新台幣 500 元之違約金給甲方。
- (九) 本校(含戶外空間)嚴禁抽菸、喝酒、吃檳榔，違者按單人單次，扣罰新臺幣 3,000 元整。

甲方：國立雲林科技大學

法定代理人：楊能舒 校長 楊能舒

地址：雲林縣斗六市大學路三段 123 號

電話：(05)534-2601



代理人 莊寶達

乙方：心心複合式餐飲

公司章



統一編號：17160819

公司負責人：張薰玲 張薰玲 簽章



公司地址：雲林縣斗六市大學路三段 123 號 1 樓

公司電話：0911-104775

中華民國 111 年 8 月 5 日

增²字
刪¹字

